

Galaxy Buds3 FE

Galaxy AI ✨ for business is here



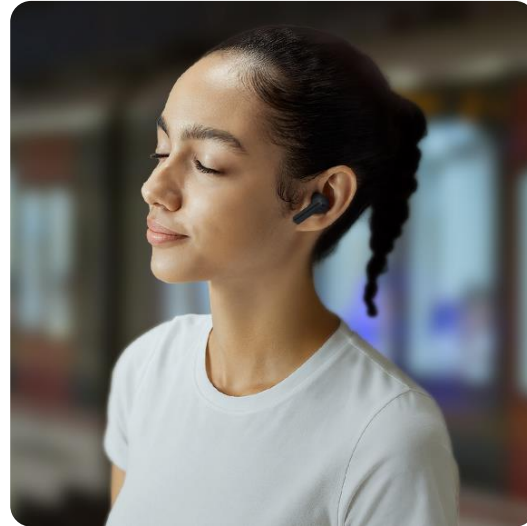
※ 삼성전자의 동의 없이 본 자료를 무단으로 제 3자에게 복제 배포하는 경우 저작권 침해 행위에 해당하여 관련 법령에 따라 처벌될 수 있습니다.

기본은 탄탄하게, 부담은 가볍게!
Galaxy Buds3 FE



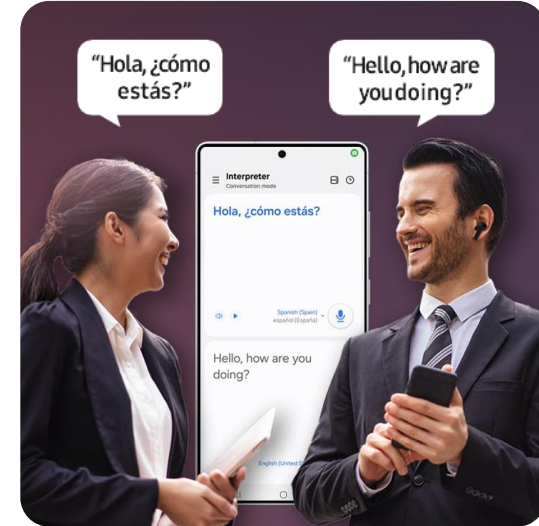
**01. 안정적인
디자인 설계**

인체공학적 설계로 편안한 착용감,
손끝으로 간편하게 즉시 제어 가능



**02. Buds3 Pro급
강력한 ANC**

사운드에 집중할 수 있는 ANC 및
온몸을 감싸는 입체 음향, 360 오디오



**03. 언제든지 편리하게
Galaxy AI**

자유롭게 듣고 말하는 실시간 통역은 물론,
버즈나 워치로 Gemini와 대화하기 가능

01. 안정적인 디자인 설계

인체공학적 설계로 편안한 착용감

새로운 디자인의 이어버드는 다양한 3D 귀 데이터를 기반으로 편안한 착용감을 느낄 수 있도록 디자인 되었습니다. 귀에 전해지는 압력은 최소화하고 사운드는 최적화되어 장시간 편안하게 착용해 보세요.



* 이해를 돕기 위해 연출된 이미지입니다.

01. 안정적인 디자인 설계

손끝으로 간편하게 즉시 제어

손가락으로 간편하게 사운드를 제어해 보세요. 팟캐스트부터 플레이리스트까지, 핀치 컨트롤로 트랙을 간편하게 전환할 수 있습니다. 스마트폰은 주머니에 그대로 둔 채로 말이죠.

이어버드

스와이프와 핀치 컨트롤로 간편한 조작



스와이프

블레이드 위/아래로
쓸어 올리거나 내려서 볼륨 조절

핀치 컨트롤

한 번 눌러 재생/정지
두 번 눌러 다음 트랙
세 번 눌러 이전 트랙
길게 눌러 사용자 선택 동작 제어



충전 케이스

하단 버튼을 길게 눌러 페어링



페어링 버튼

Buds3 FE

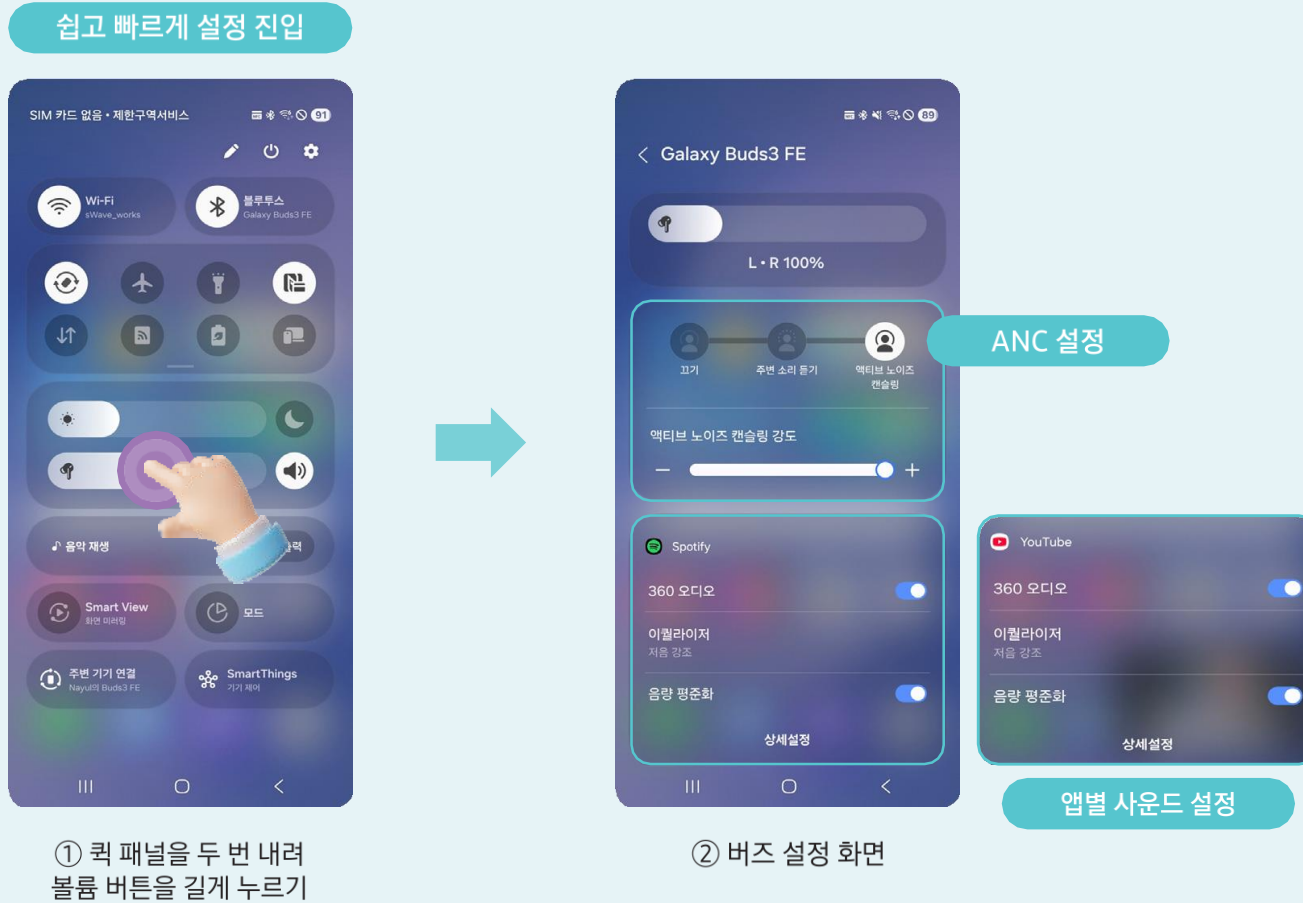


Buds FE

양쪽 이어버드를 길게 누르기

01. 안정적인 디자인 설계 쉽고 빠르게 제어하는 킥 패널

좋아하는 영상을 스트리밍하거나 다른 앱을 사용할 때도 사운드를 세밀하게 조정해 보세요.
킥 패널에서 바로 주요 기능 설정에 접근할 수 있어 앱 사용 중에도 소음 제어와 오디오 설정을 원하는 대로 간편하게 조정할 수 있습니다.



* 이해를 돕기 위해 연출된 영상으로 실제와 다를 수 있습니다.


* 서비스 제공 여부는 국가, 언어, 기기 모델 및 앱에 따라 다를 수 있습니다. 일부 위젯은 네트워크 연결 및 삼성 계정 로그인이 필요합니다.

* One UI 7.0 이상의 삼성 갤럭시 기기에서 사용할 수 있습니다. 지원 기기는 추후 업데이트될 수 있습니다.

01. 안정적인 디자인 설계

IP54 방진, 방수로 강화된 내구성

물과 먼지로부터 보호해주는 내구성이 강화되었습니다.
IP54 방진 방수 등급으로 설계된 만큼 강력한 내구성을 갖추어 보다 안심하고 이용하실 수 있습니다.

 <p>Buds3 FE IP54</p>	 <p>Buds FE IPX2</p>
<p>방진 먼지로부터 보호</p>	<p>-</p>
<p>방수 모든 방향에서의 분사되는 물방울로부터 보호</p>	<p>수직으로부터 15도 이하로 떨어지는 물방울로부터 보호</p>

“ 먼지로부터 제품을 효과적으로 보호하며, 일상에서 발생할 수 있는 물 튀임으로부터 보호해주는 IP54 방진 방수 등급으로 설계되었습니다. ”



방수방진

IP54



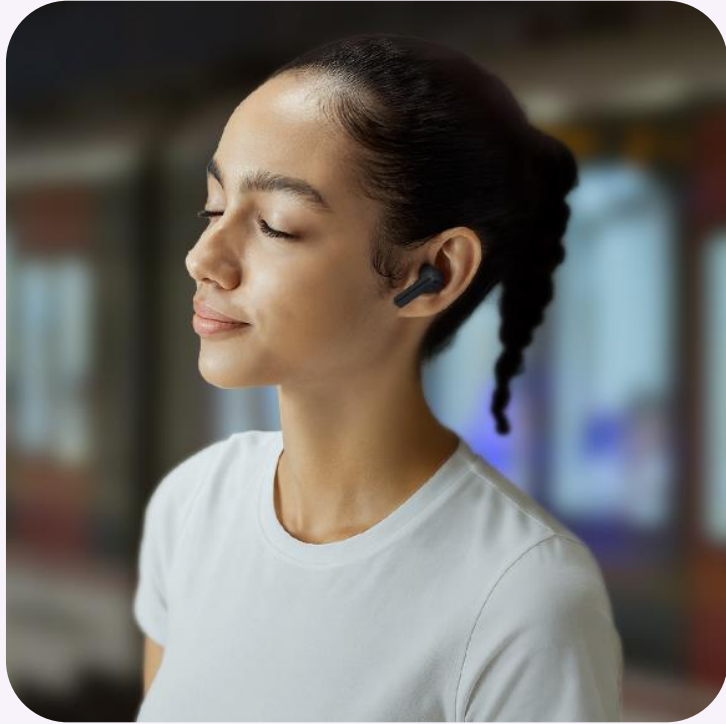
* 이해를 돕기 위해 연출된 이미지입니다.

* IP54 등급은 모든 각도에서 5분 동안 분당 10L의 담수를 분사하는 내부 실험치 기준입니다.

* 해변 혹은 수영장 사용에는 권장되지 않습니다. 충전 케이스는 방수가 되지 않습니다. 이어버드가 손상되면 방수가 보장되지 않습니다. 이어버드나 손이 젖었다면, 충전 케이스에 넣거나 다루기 전에 충분히 말려야 합니다. 건조하지 않고 충전 케이스에 넣으면 이어버드가 손상될 수 있습니다.

02. Buds3 Pro급 강력한 ANC 사운드에 집중할 수 있는 ANC

원하지 않는 소음을 제거하여 사운드에만 오롯이 몰입할 수 있게 해줍니다.
봄비는 지하철을 타거나, 시끄러운 카페에 앉아 있어도 자신만의 사운드에 집중할 수 있죠.



소음은 지우고, 소리는 살리고



또렷해진 대화, 오해없는 소통



거리에서의 통화



공부 중



비행기 탑승 중



업무 중

* 이해를 돕기 위해 연출된 이미지입니다.

* ANC 기능은 기본으로 활성화되어 있습니다. ANC를 위한 이어버드 제어(길게 누르기)의 경우, One UI 8.0 이상 버전이 설치된 기기에서는 설정 메뉴에서 바로 설정할 수 있으며, 이전 버전의 기기에서는 갤럭시 웨어러블 앱에서 설정할 수 있습니다.

02. Buds3 Pro급 강력한 ANC 사운드에 집중할 수 있는 ANC

공간을 깊고 입체적인 사운드로 채워보세요.
360 오디오는 확장된 공간감을 구현하고 각 음과 레이어의 깊이를 생생하게 느낄 수 있는
몰입형 서라운드 사운드를 제공합니다.



* 이해를 돕기 위해 연출된 이미지입니다.

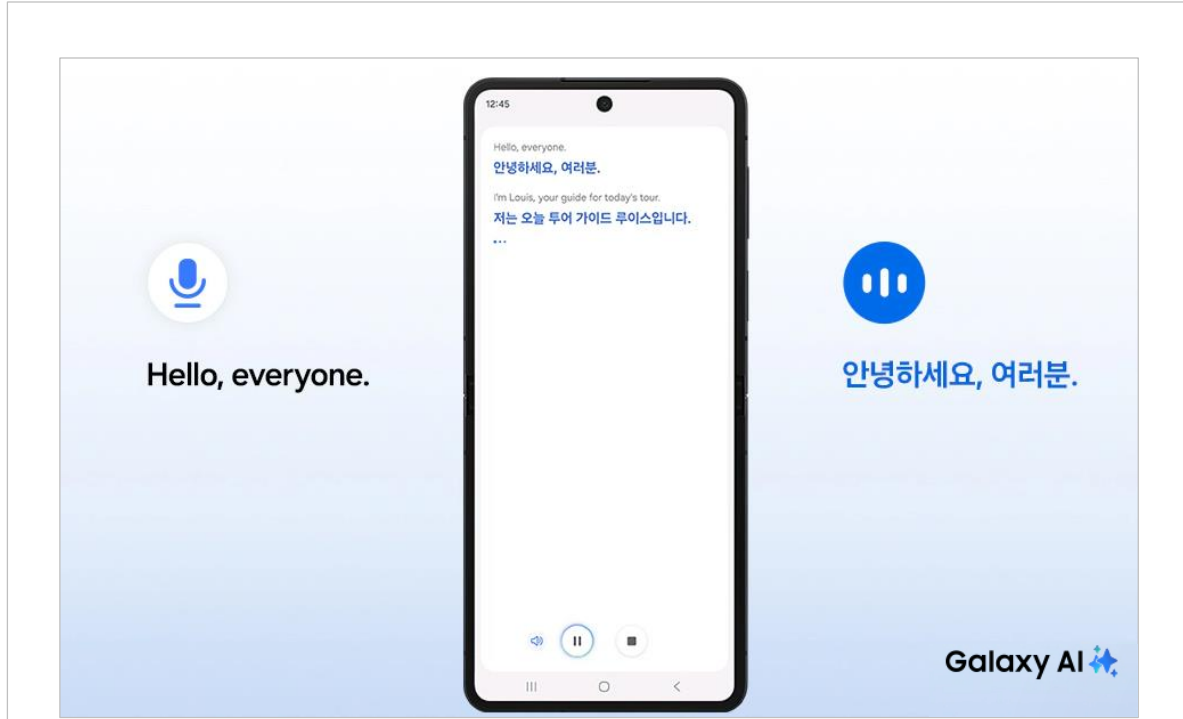
* 360 오디오는 Android One UI 3.1 이상 버전이 설치된 삼성 갤럭시 스마트폰 및 갤럭시 탭에서만 사용할 수 있습니다.
360 오디오 지원 여부는 앱 및 콘텐츠에 따라 다를 수 있습니다.

* 다이렉트 멀티채널은 Android One UI 4.1.1 이상 버전이 설치된 삼성 갤럭시 스마트폰 및 갤럭시 탭에서 사용할 수 있습니다.

* 헤드 트래킹 기능은 갤럭시 버즈3 FE 모델에서 지원되지 않습니다.

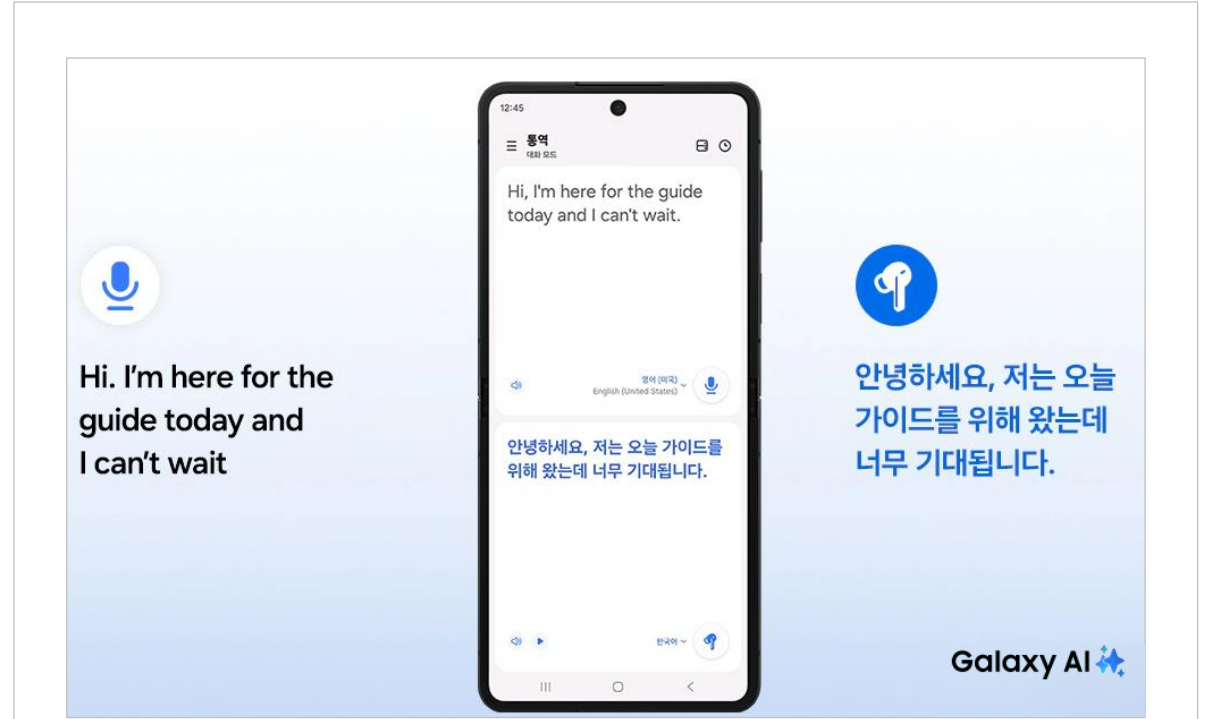
03. 언제든 편리하게 Galaxy AI 자유롭게 듣고 말하는 실시간 통역

Galaxy AI의 통역 기능으로 언어 장벽을 뛰어넘어 보세요.
실시간으로 통역된 내용을 듣고, 스마트폰 화면을 보지 않고도 대화에 집중할 수 있습니다.
이제 언제 어디서나 두 손 자유롭게 통역 서비스를 즐겨보세요.



듣기모드

이어버드를 길게 누르면 듣기 모드가 실행되고,
화자가 말하는 동안 계속 통역을 진행합니다.



대화모드

스마트폰 마이크를 화자 쪽으로 향하게 한 후, 이어버드를 짧게 누르면
실시간으로 통역된 내용을 들을 수 있습니다.

* 갤럭시 버즈3 FE는 호환 가능한 삼성 갤럭시 기기와 페어링 시 실시간 통역과 같은 Galaxy AI 기능을 지원합니다. Galaxy AI 기능 지원 여부는 기기 모델에 따라 다를 수 있습니다. 자세한 내용은 samsung.com을 참조하세요.
* 통역 기능은 삼성 계정 로그인에 필요합니다. 특정 언어는 언어 팩 다운로드가 필요할 수 있습니다. 서비스 이용 가능 여부는 언어에 따라 다를 수 있습니다. 결과의 정확성은 보장되지 않습니다. 이용 가능 여부 및 지원 기능은 국가, 지역 및 통신사에 따라 다를 수 있습니다.
* 오디오 통역은 삼성 갤럭시 버즈를 착용하고 삼성 갤럭시 스마트폰에 연결된 경우에만 사용할 수 있습니다. 통역 기능은 삼성 갤럭시 버즈 자체에서 직접 제공하지 않습니다. 삼성 갤럭시 버즈를 사용할 수 없는 경우, 통역된 내용은 삼성 갤럭시 스마트폰 화면에 표시됩니다.

* 이해를 돕기 위해 시퀀스가 단축되고 연출된 이미지입니다. 실제 UI는 다를 수 있습니다.
* Galaxy AI 기능은 갤럭시 S25 시리즈, S24 시리즈, S23 시리즈, 갤럭시 Z 폴드7, Z 폴드6 Z 폴드5, 갤럭시 Z 플립7, Z 플립6 Z 플립5 Z 플립4 FE, 갤럭시 탭 S11 시리즈, 탭 S10 시리즈 및 탭 S9 시리즈에서 지원됩니다. (2025년 9월 기준) 지원 기기 목록은 업데이트 또는 변경될 수 있습니다. * 기기는 별도로 판매합니다.
* Galaxy AI 기능을 정상적으로 지원하려면 삼성 갤럭시 기기에 최신 소프트웨어 업데이트가 필요할 수 있습니다.
* 통역 앱의 듣기 모드 실행으로 변경하기 위해서는 갤럭시 웨어러블 앱에서 설정이 필요합니다.

03. 언제든 편리하게 Galaxy AI 자유롭게 듣고 말하는 실시간 통역

바쁜 일상 속 도움이 필요한 순간, 갤럭시 버즈3 FE로 Gemini와 바로 대화해 보세요.
'Hey Google'이라고 말하면 Gemini가 활성화되고, 필요한 것을 말하기만 하면
답변과 아이디어를 얻을 수 있습니다.



* 이해를 돕기 위해 연출된 이미지입니다.

* 음성 호출은 기본적으로 꺼져 있으며, One UI 8.0 이상 버전이 설치된 스마트폰의 설정 메뉴에서 설정할 수 있습니다.
이 기능은 스마트폰의 기본 디지털 어시스턴트 설정을 따릅니다.

* Gemini는 Google LLC의 상표입니다. 설명을 위해 연출된 예시 이미지로, 결과는 달라질 수 있습니다. Gemini Live 사용 시 인터넷 연결 및 Google 계정 로그인에 필요합니다.
서비스의 이용 가능 여부는 국가, 언어 및 기기 모델에 따라 다를 수 있습니다. 기능 및 결과는 구독 여부에 따라 다를 수 있습니다. 특정 기능 및 특정 계정과 호환됩니다.

* Gemini 음성 호출은 One UI 8.0 이상 버전이 설치된 기기와 연결된 갤럭시 버즈3 프로, 갤럭시 버즈3 및 갤럭시 버즈3 FE에서 사용할 수 있습니다.

추천 업종



관광안내소

대면 통역 기능을 활용하여
관광안내소를 방문하는
외국인 관광 응대



지하철/차역무원

지하철기차를 이용하는
외국인 탑승객 응대 시
실시간 대면 통역



박물관/미술관

박물관이나 미술관 도슨트 프로그램
운영 시 외국인 방문객
응대 지원



주민센터

다문화가정이 많은 지역
주민센터 민원업무 시
해당 언어 지원



제조

기업 글로벌 컨퍼런스콜 활용 시
통화중 실시간 통역으로
원활한 회의 진행



건설

외국인 근로자 근무 시
현장 관리자 업무용
단말 보조로 활용



호텔/서비스

다국적 외국인의 방문이 많은
호텔 컨벤션 센터 등
고객 응대 업무용



금융

공항 내 환전소 근무 직원의
외국인 방문객 응대용 활용

* 이해를 돕기 위해 연출된 이미지입니다.

* 음성 통역은 버즈를 착용하고 갤럭시 스마트폰에 연결되었을 때만 가능합니다. 통역 기능은 버즈 자체에서 직접 제공하지 않습니다. 사용 환경에 따라 일부 시간이 소요될 수 있습니다. 버즈를 사용할 수 없는 경우 통역된 콘텐츠가 갤럭시 스마트폰 화면에 제공됩니다.

* 통역 기능을 사용하려면 삼성 계정에 로그인해야 합니다. 일부 언어는 언어 팩 다운로드가 필요할 수 있습니다. 언어별로 서비스 가능 여부가 다를 수 있습니다. 결과의 정확성은 보장되지 않습니다. 서비스 제공 여부는 언어, 국가, 지역 또는 통신사에 따라 다를 수 있습니다.

스펙



		모델명	SM-R420NZKAKOO (블랙) / SM-R420ZAAKOO (그레이)
오디오/비디오	스피커		1-way
	마이크 개수		6
	액티브 노이즈 캔슬링		Yes
	주변소리 듣기		Yes
	360 오디오		Yes
	오디오 코덱		AAC,SBC,SSC(Samsung Seamless Codec)
연결	블루투스 버전		Bluetooth v5.4
	블루투스 프로파일		A2DP,AVRCP,HFP
	오토 스위치		Yes
센서			Hall Sensor,Pressure Sensor,Proximity Sensor,Touch Sensor
외관 사양	이어버드 크기 (세로x가로x두께)		21.1 x 18.0 x 33.8
	이어버드 무게		5
	내구성		IP54
	케이스 크기 (세로x가로x두께)		48.7 x 58.9 x 24.4
	케이스 무게		41.8
사용 시간 (ANC 켜짐)	이어버드 오디오 재생 시간 (ANC 켜짐)		Up to 6
	이어버드 통화 시간 (ANC 켜짐)		Up to 4
	케이스 포함한 이어버드 오디오 재생 시간 (ANC 켜짐)		Up to 24
사용 시간 (ANC 꺼짐)	케이스 포함한 이어버드 통화 시간 (ANC 켜짐)		Up to 18
	이어버드 오디오 재생 시간 (ANC 꺼짐)		Up to 8.5
	이어버드 통화 시간 (ANC 꺼짐)		Up to 4
	케이스 포함한 이어버드 오디오 재생 시간 (ANC 꺼짐)		Up to 30
	케이스 포함한 이어버드 통화 시간 (ANC 꺼짐)		Up to 18
배터리	배터리 용량 (이어버드, Typical)		53
	배터리 용량 (케이스, Typical)		515
서비스	Samsung Find		Yes
	음성으로 빅스비 호출하기		Yes

* 무게는 구성품 및 제품 사용 여건에 따라 달라질 수 있습니다. 본 페이지 내의 수치는 자사실험치 및 제조사에서 제공한 측정값이며 사용 환경에 따라 달라질 수 있습니다.

End of Document